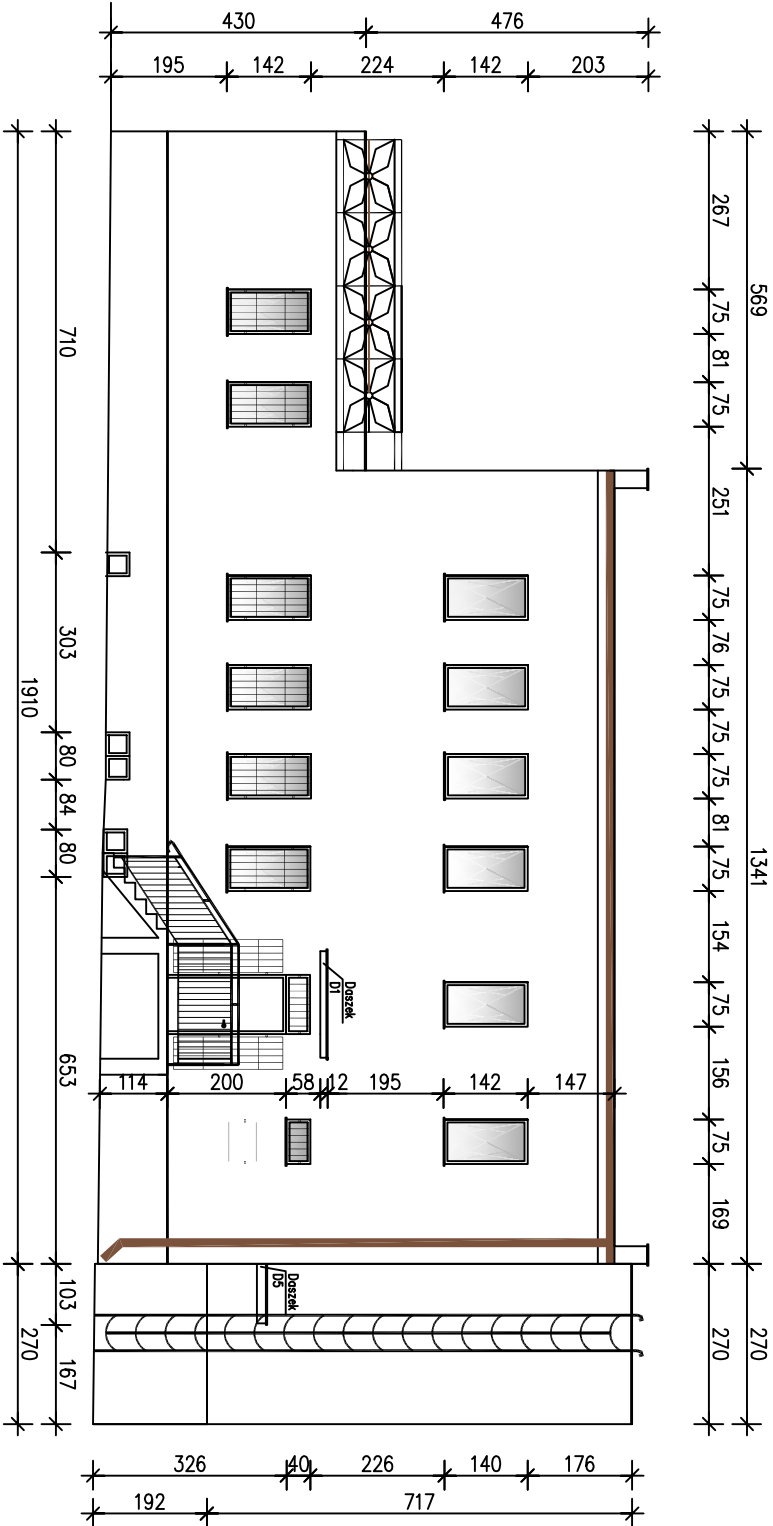
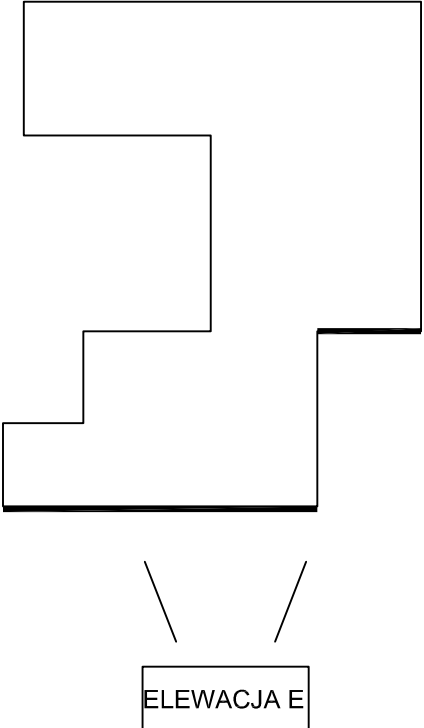





ELEWACJA E



RZUT SYTUACYJNY



INWESTOR:		Gmina Dragacz	
		Dragacz 7A, 86-134 Dragacz	
OBJEKT:		Kompleksowa modernizacja energetyczna wraz z przebudową kotłowni w budynku Gminnej Przychodni Zdrowia w Dolnej Grupie	
LOKALIZACJA:		ul. Akaciowa 1, Dolna Grupa	
<div></div>		<div>Biurowie Projektowe Budownictwa "PSBUD" mgr inż. Piotr Świrzyński ul. Chemiczna 115/20, 86-300 Gniezdów tel. kom. 607-420-777, tel./fax. (56) 643 85 80 e-mail: psbud@interia.pl Pracownia: ul. Chemiczna 115/20, 86-300 Gniezdów</div>	
NAZWA RYSUNKU:		SKALA:	BRANŻA:
INWENTARYZACJA ELEWACJI E		1:100	Budowlana
FUNKCJA:	AUTOR:	NR UPRAWNIENI	SPECJALNOŚĆ
PROJEKTANT:	mgr inż. Piotr Świrzyński	KUP/0130/PWOK/09	Budowlana
FAZA:		DATA:	NR ARKUSZA
PROJEKT BUDOWLANY		09.2017	110